

Cometa LLAVERO.

Tras la gran expectación que se ha creado alrededor de ciertas cometas llavero que regala un fabricante, yo os animo a que realicéis vosotros mismos una. Podríamos escoger entre varios tipos de cometas, yo me he decantado por una tipo trineo, por no emplear en su construcción ninguna parte rígida.

Pulsando en “PATRON” obtendrás la plantilla para el recorte de la tela. Es la mitad de la cometa, con lo cual tendrás que doblar el trozo de tela a utilizar, por la mitad. Se hace el corte y al desdoblarse la tela te queda la pieza cortada entera.

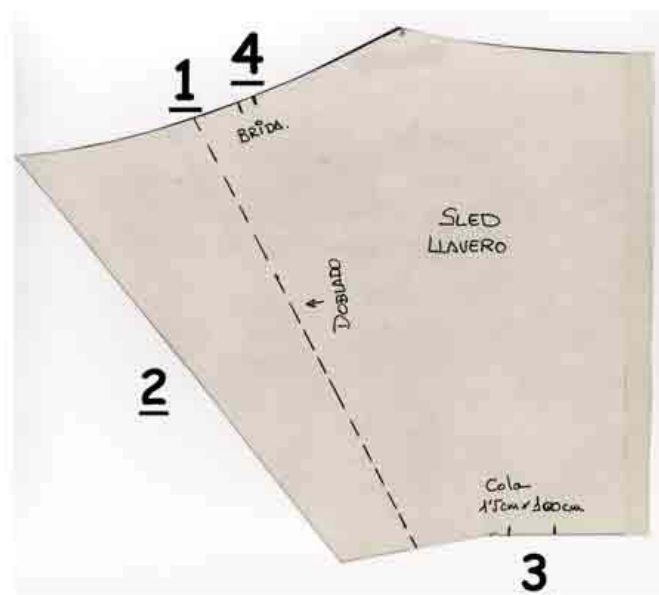


Fig. 1

Doblamos la tela por el punto 1 y cosemos el borde 2 con una puntada recta, de manera que quede una pequeña tobera. Recuerda que todos los pasos los tienes que repetir en el lado derecho.

Corta dos tiras de tela de 1.5 x 100 cm y cóselas entre las marcas de la cola (3).

Con dos cachitos de cinta de 2mm, realiza unas pequeñas cocas, que servirán para atar el bridaje y cóselas en las marcas (4).

Procederemos a realizar el bridaje. Coje un hilo de 40cm y átaló a las dos cocas del punto anterior. Haz un nudo en el vértice exacto de la uve que te ha quedado, y ahí sujetaremos la línea.



La devanadera esta construida con una varilla de 6mm de diámetro x 50mm de longitud a los que hemos insertado dos discos de ocumen de 22mm de diámetro. Al ser una cometa muy pequeña utilizamos una línea de hilo de poliéster de costura.



El llavero esta construido en Nylon. Cóselo del revés para que no se vean luego las puntadas.

Ya tienes tu cometa llavero. Disfrútala.



Juan Esteban.